



Rencontre Table des élus et préfets de la couronne Sud

14 mars 2019

Réseau
express
métropolitain

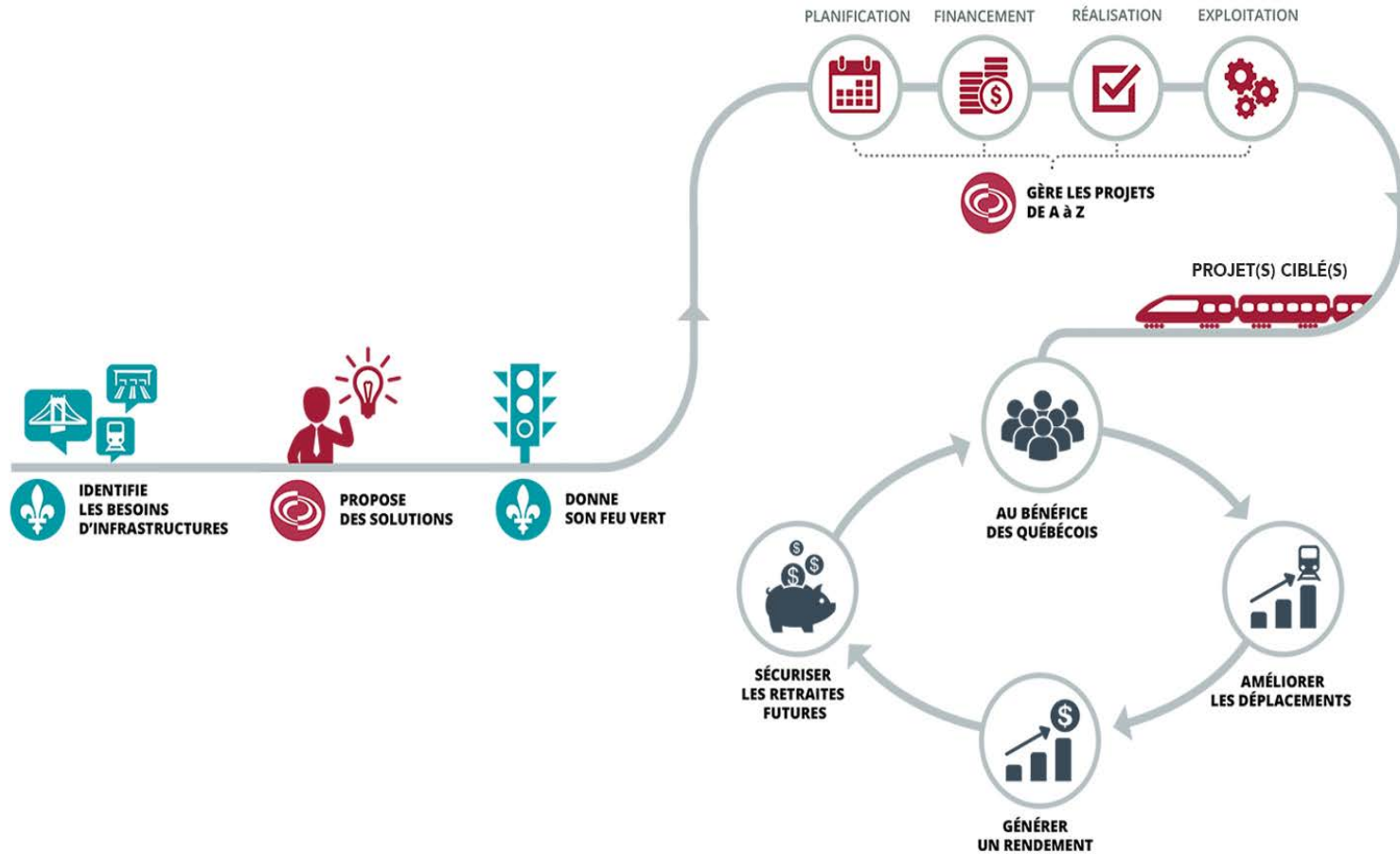




Ordre du jour

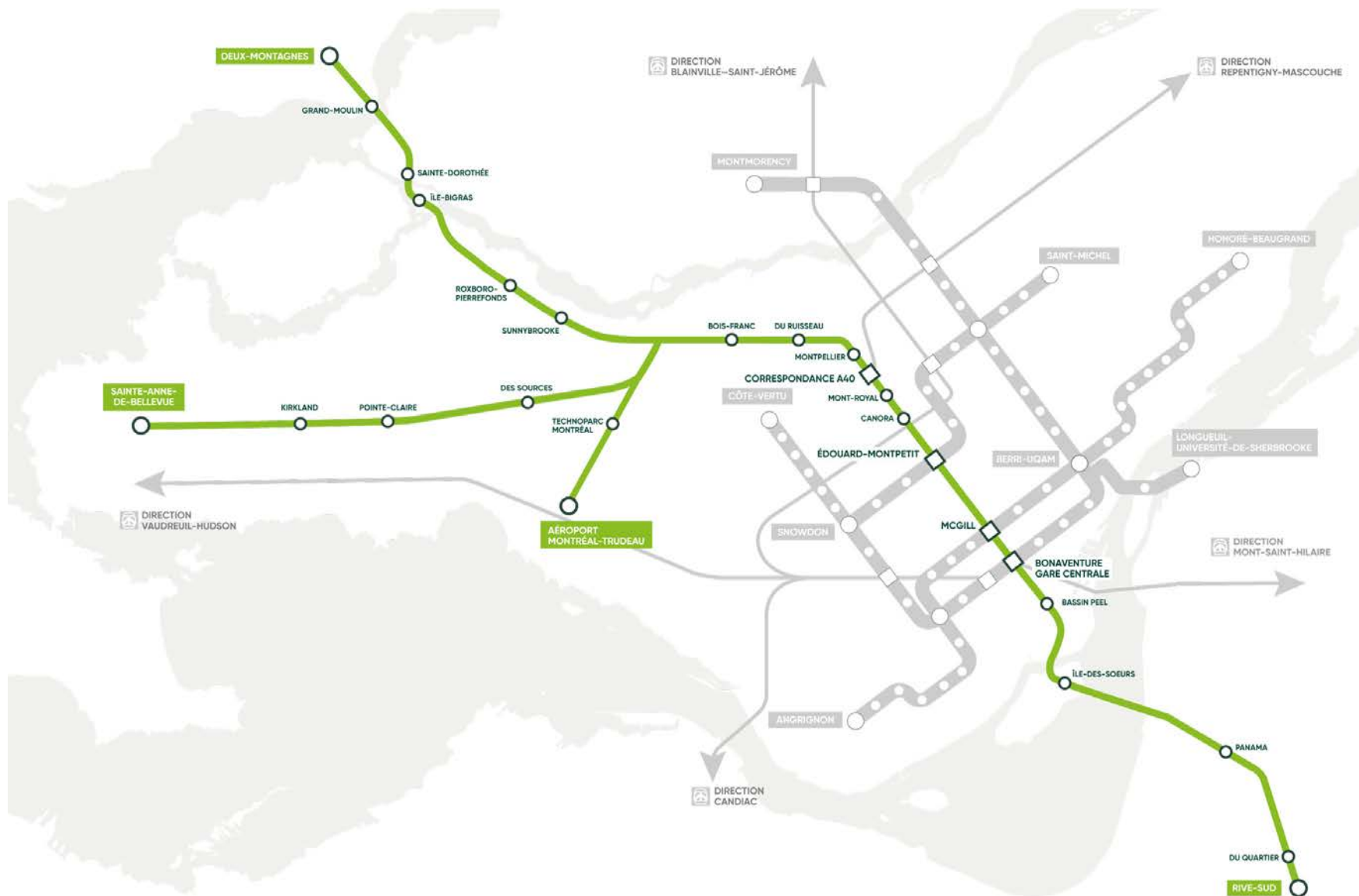
1. Mise en contexte
2. Travaux réalisés
3. Travaux à venir
4. Mesures d'atténuation
5. Planification ARTM
6. Refonte du réseau exo

Contexte du projet du REM



Le REM est un projet réalisé en ingénierie continu et en mode conception-construction (design-build)

Un réseau composé de quatre antennes



Les travaux se déploient en parallèle sur quatre antennes:

- Rive-Sud
- Deux-Montagnes
- Sainte-Anne-de-Bellevue
- Aéroport

Un réseau rapide et efficace



	Temps de parcours			Fréquence	
	En voiture actuellement	Transport collectif actuellement	REM	Transport collectif actuellement	REM
De la Rive-Sud au centre-ville	40 à 50 min en moyenne	20 à 25 min en moyenne de Chevrier	16 min Gain de temps : 36%	- de 5 min	Aux 2 min 30
De l'aéroport au centre-ville	30 à 45 min en moyenne	45 à 60 min en moyenne	28 min Express : moins de 20 min Gain de temps : 60%	Aux 8 min	Aux 10 min
De l'Ouest au centre-ville	50 min en moyenne	45 à 50 min de Sainte-Anne-de-Bellevue en moyenne	35 min Gain de temps : 30%	Aux 20 min en moyenne	Aux 10 min
De Deux-Montagnes au centre-ville	Plus d'une heure	40 à 45 min en moyenne	35 min Gain de temps : 22%	aux 30 min en moyenne	Aux 5 min

Un réseau connecté et accessible



Nos partenaires :



Filiale de la Caisse de dépôt et placement du Québec
cdpqinfra.com



CDPQ
Infra

Des stations arrimées à une vision d'aménagement



Panama

Le maintien
d'un **hub équilibré**
pour Brossard

Du Quartier

Une station à
échelle **humaine**

Rive-Sud

Une station à
vocation régionale

La station Rive-Sud

Station Du Quartier

DIX30

Centre d'entretien



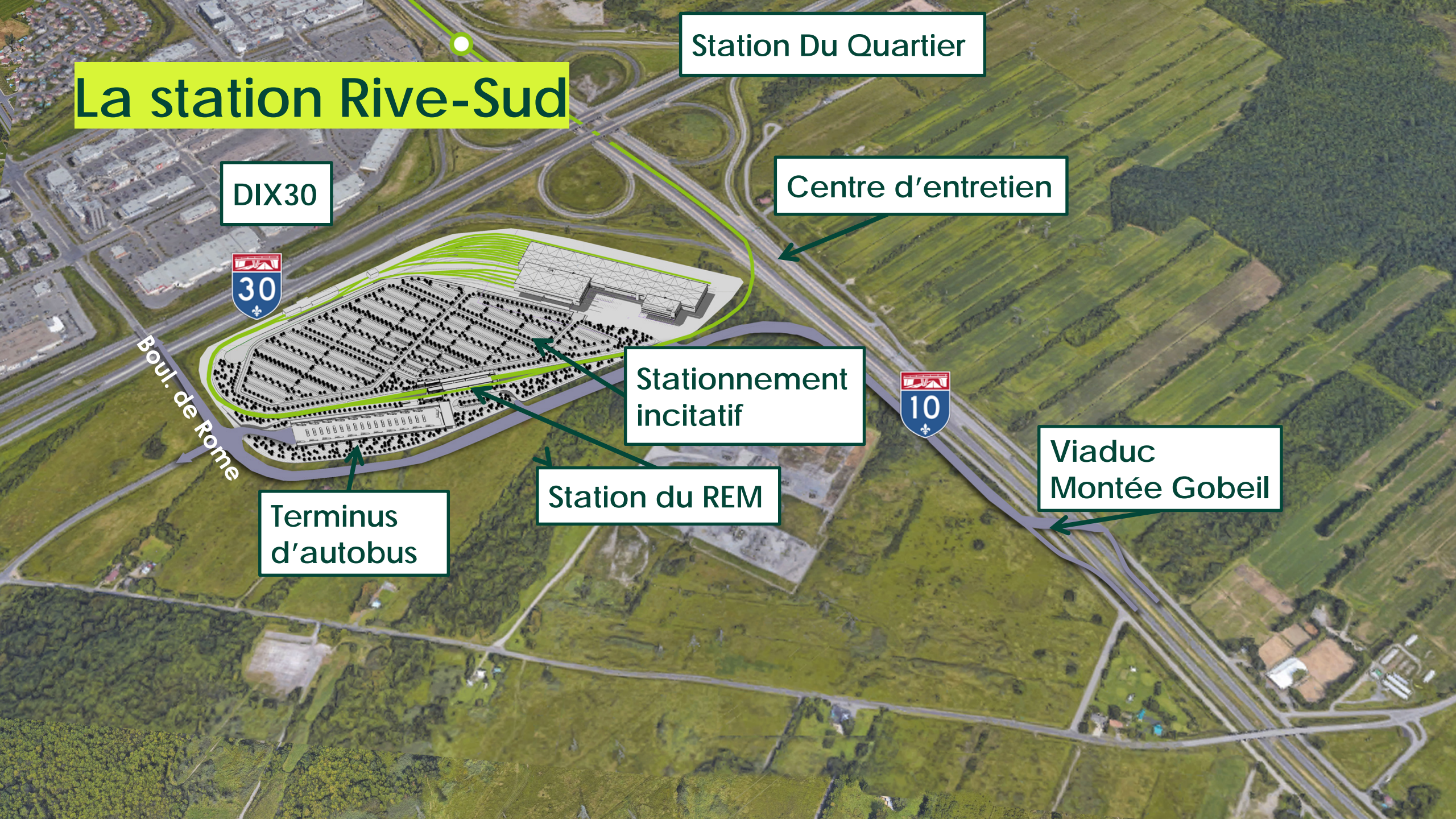
Boul. de Rome

Stationnement incitatif

Viaduc Montée Gobeil

Terminus d'autobus

Station du REM



La station Rive-Sud



La station Du Quartier

Station Du Quartier

Viaduc Du Quartier
(en construction)

Solar Uniquartier
(en construction)

30

10



La station Du Quartier



La station Panama

Stationnement incitatif

Terminus d'autobus

Station Panama



La station Panama



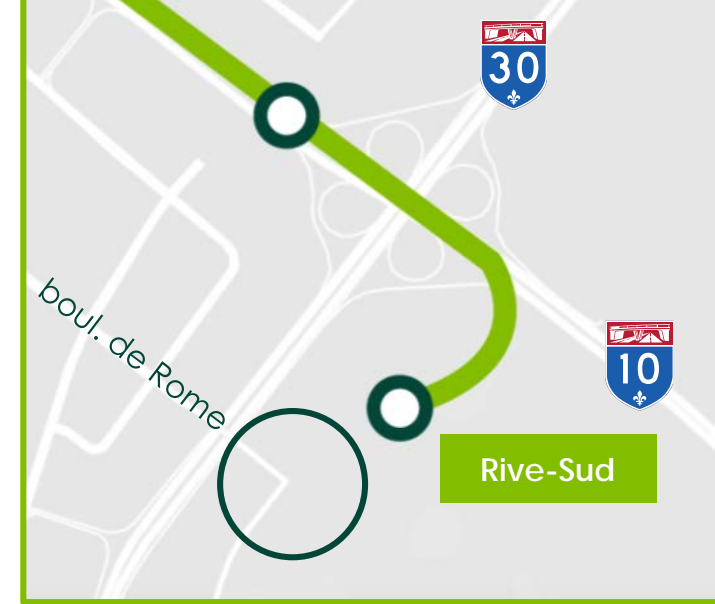


Travaux réalisés en 2018

Travaux réalisés en 2018



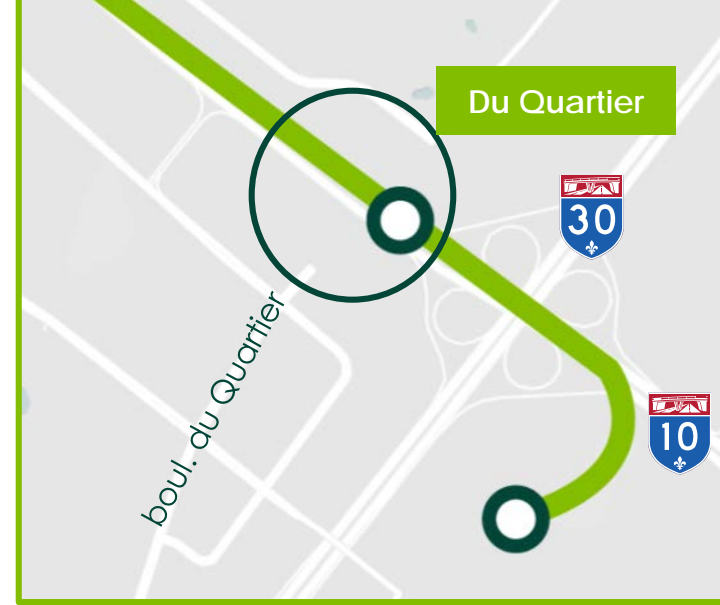
Élargissement et prolongement boul. de Rome



Piliers structure aérienne A10



Travaux de drainage et fondations de la station Du Quartier



Travaux de drainage



Travaux de fondations de la station Du Quartier

Structure aérienne Malo

Rampe d'accès Chevrier

(travaux préparatoires)

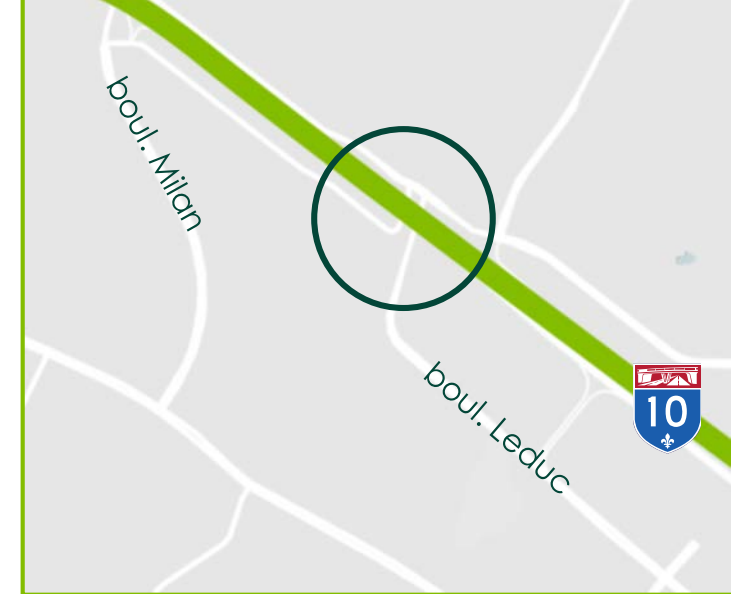
Av. Malo



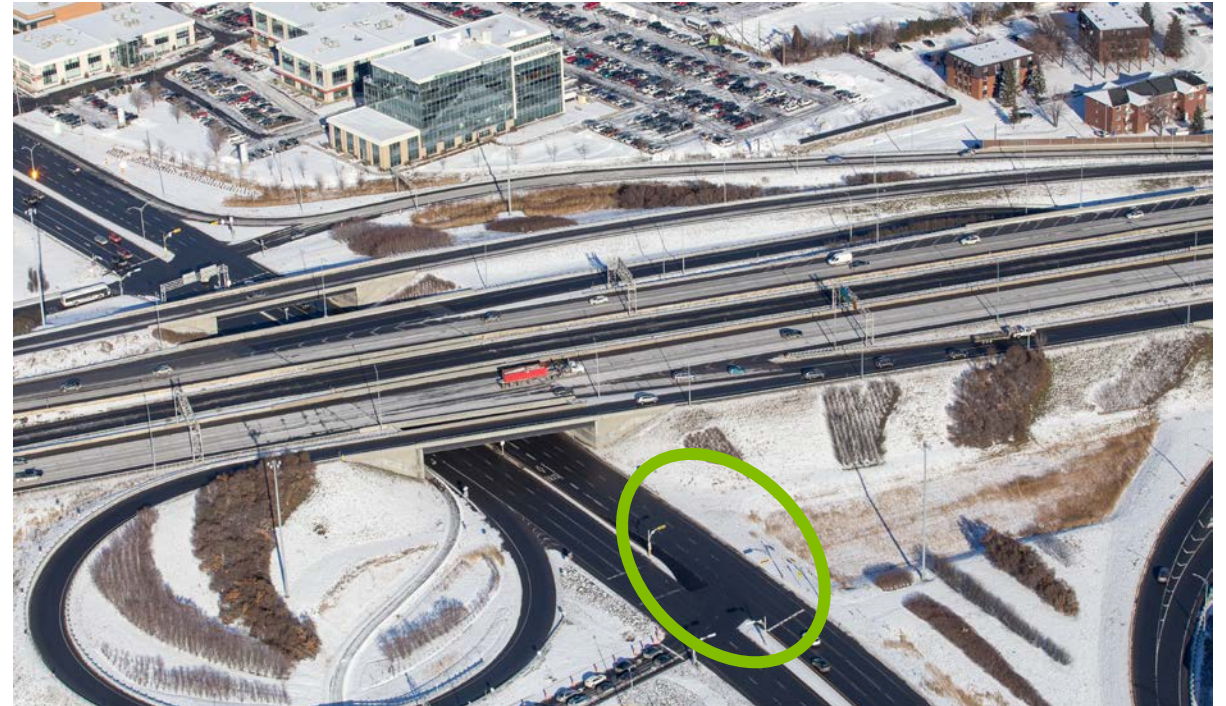
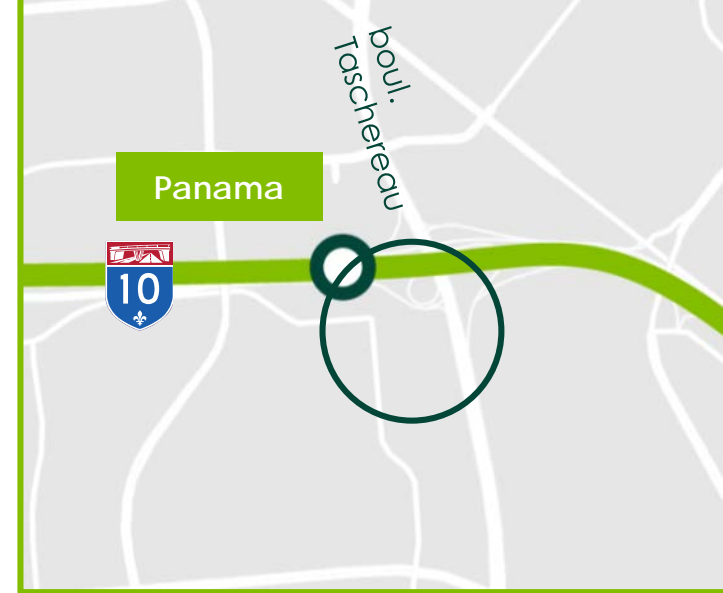
Av. Malo



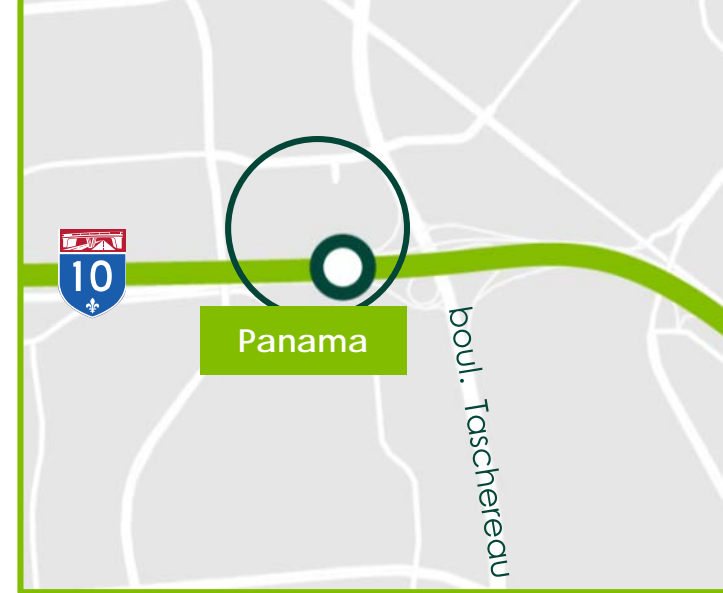
Rampe d'accès Chevrier



Réaménagement bretelle Taschereau (voie réservée autobus)



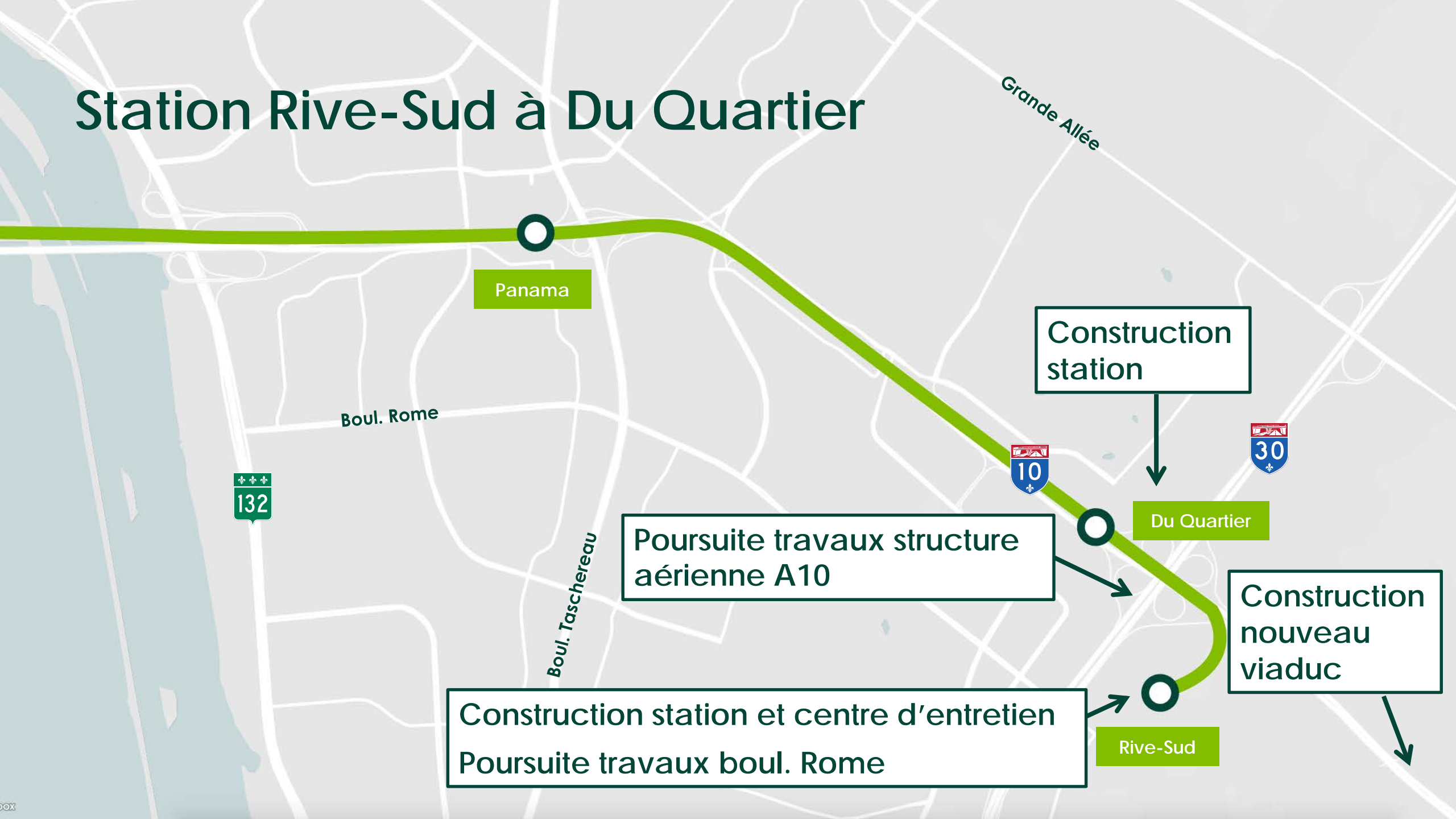
Stationnement et terminus temporaires de la station Panama (travaux préparatoires)





**Travaux à venir
jusqu'à l'été 2019**

Station Rive-Sud à Du Quartier



Panama

Boul. Rome

132

Boul. Taschereau

Poursuite travaux structure
aérienne A10

Construction station et centre d'entretien
Poursuite travaux boul. Rome

Construction
station

Du Quartier

Construction
nouveau
viaduc

Rive-Sud

Grande Allée

10

30

Station Du Quartier à Panama

Construction stationnement, terminus temporaires, et nouveaux accès

Structure aérienne Malo-Leduc
Fermeture et remblayage du tunnel Chevrier
Fondations de la voie ferrée jusqu'à Panama

Travaux d'aménagement pour la relocalisation des voies réservées sur l'A10 ouest, entre Chevrier et Panama



Panama

Boul. Rome

132

Boul. Taschereau

10

30

Du Quartier

Rive-Sud

Grande Allée



À surveiller jusqu'à l'été
2019

Grands chantiers à suivre

- Premières stations du REM visibles
- Poutres et tablier de la structure aérienne
- Début de la mise en place des rails, en prévision des premiers tests de circulation à la fin 2020



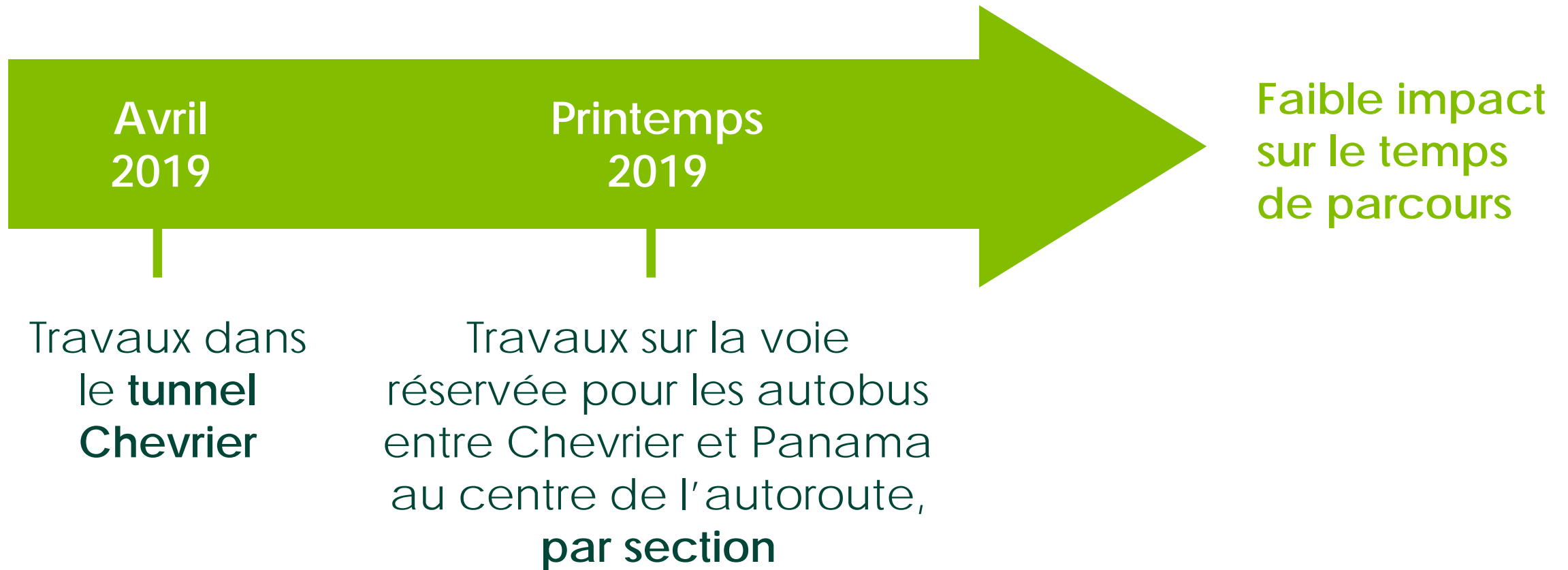
Transport collectif

- Le REM circulera au milieu de l'autoroute 10, à l'emplacement actuel des voies réservées pour les autobus
- À partir du printemps 2019 : amorce des travaux du REM dans la portion centrale de l'autoroute
- **Relocalisation des voies réservées** aux autobus

Objectif: assurer une desserte efficace à l'aller et au retour pendant toute la durée des travaux

Transport collectif

Principaux jalons à venir jusqu'à l'été :



Mesures d'atténuation Rive-Sud



2018
22 à 29 min



2019 à 2021
+0 min
au temps de 2018



2019 à 2021
+2 à 6 min
au temps de 2018



2019 à 2021
+6 à 10 min
au temps de 2018



Outils de communication



À portée grand public

- Communiqués de presse
- Messages clés et Q&A
- Avis de travaux (en porte à porte, par courriel et par textos)
- Médias sociaux (Facebook, Twitter, You Tube, site web)
- Ligne téléphonique pour réception des plaintes
- Adresse courriel pour réception des plaintes

À portée locale

- Bulletins web (infolettres par secteur)
- Activités d'information publique
- Rencontres ciblées avec des parties prenantes
- Comités de bon voisinage
- Groupes de travail
- Kiosque mobile

Destinés aux élus

- Rencontres avec les élus
- Mises à jour aux conseils municipaux

Plateformes de communication

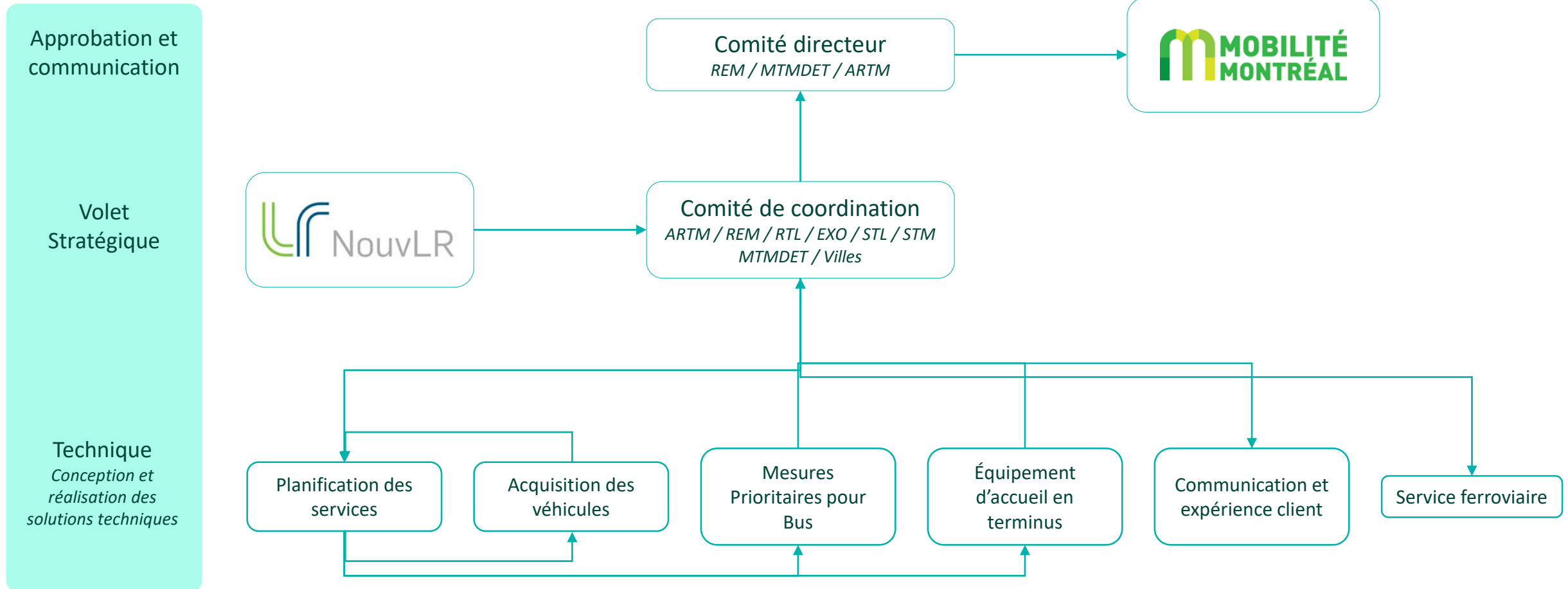




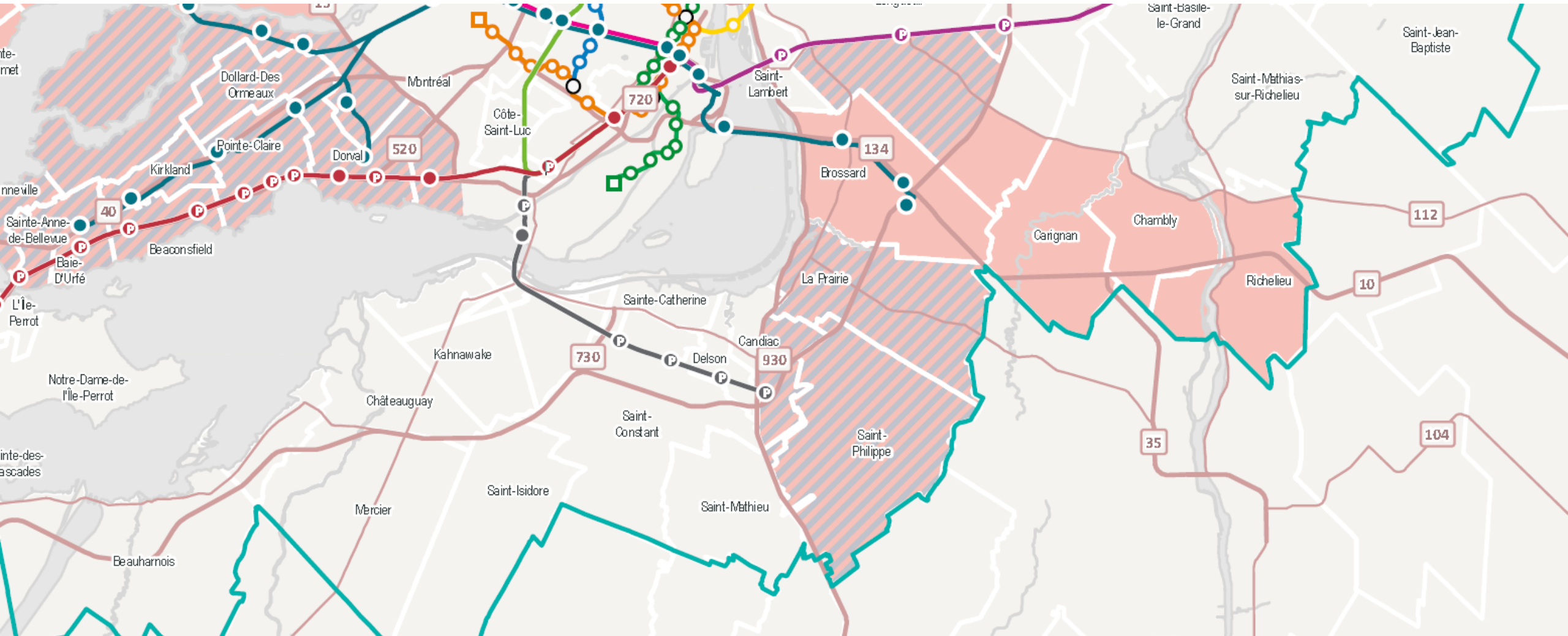
Planification en cours

ARTM

Processus de coordination des mesures d'atténuation de transport collectif



Entente d'intégration avec ARTM

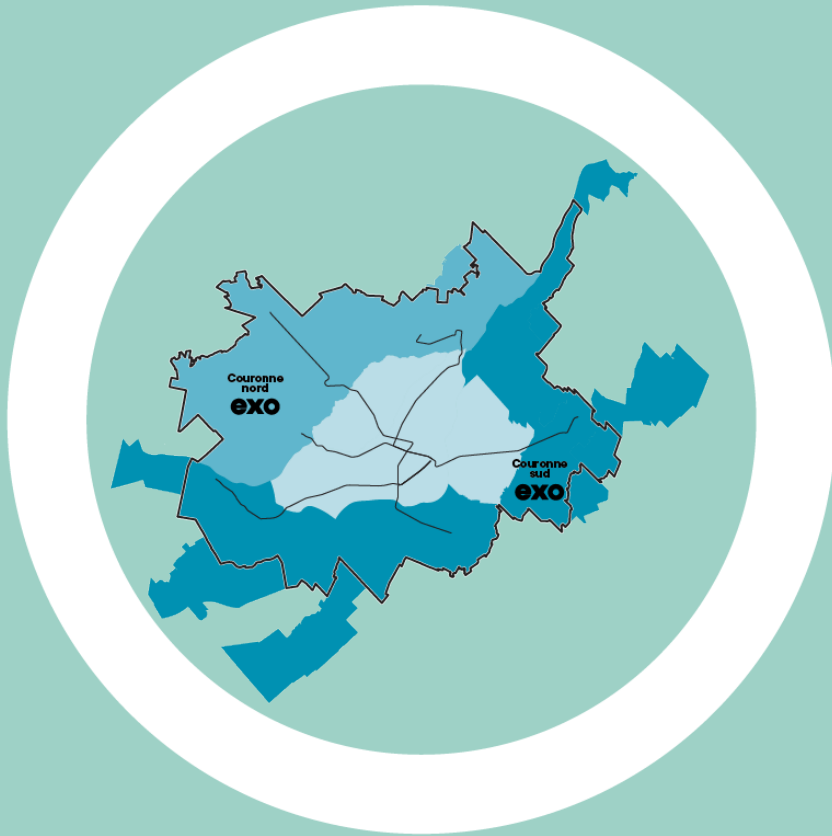




Refonte du réseau **exo**

Pourquoi réviser nos réseaux?

Une opportunité unique de revoir l'ensemble d'un réseau



Fusion de 13 opérateurs d'autobus

- Possibilité de dessertes entre les secteurs
- Chevauchement de certains services
- Opportunité de complémentarités



Évolution rapide des populations

- Croissance importante de la population
- Développement du territoire : pôles de destination et quartiers résidentiels



Projet du REM

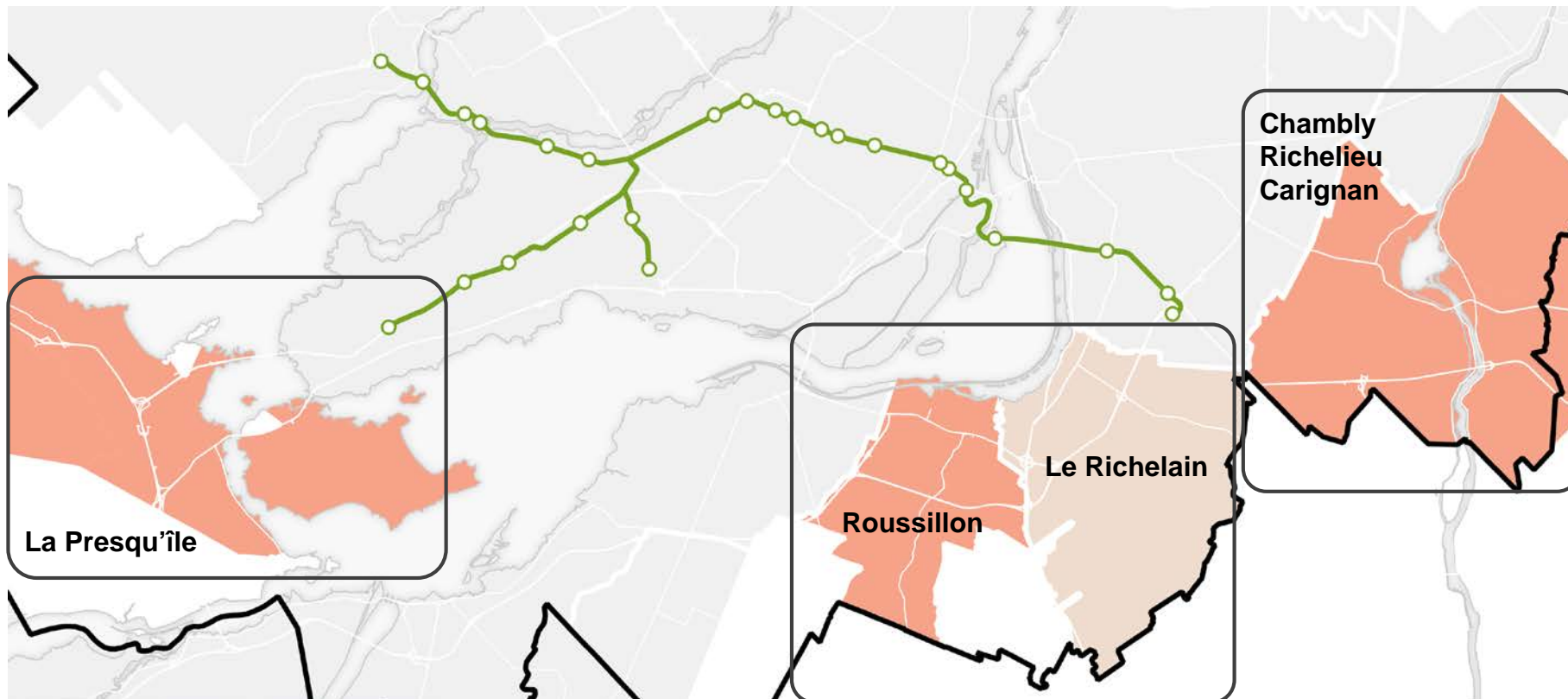
- Impact majeur sur les réseaux d'autobus d'exo pour les couronnes nord et sud
- Implique la révision d'une partie importante du réseau d'autobus d'exo

Développement des services bus d'exo Couronne sud

Les révisions de service bus dans le contexte du REM : 4 secteurs ciblés

Révision majeure des réseaux d'autobus pour s'adapter au contexte du REM :

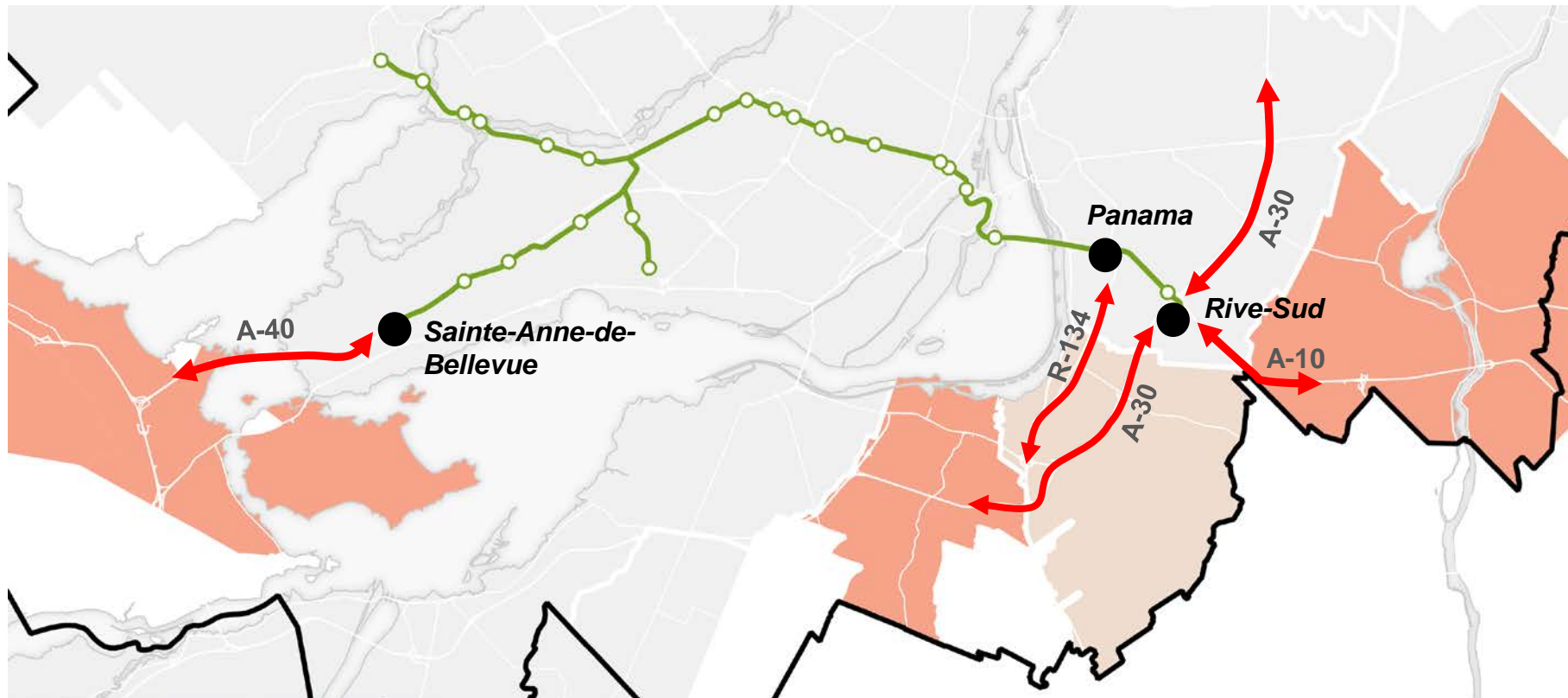
- Rabattement vers les stations Rive-Sud, Panama et Sainte-Anne-de-Bellevue
- Révision du réseau local



Développement des services bus d'exo Couronne sud

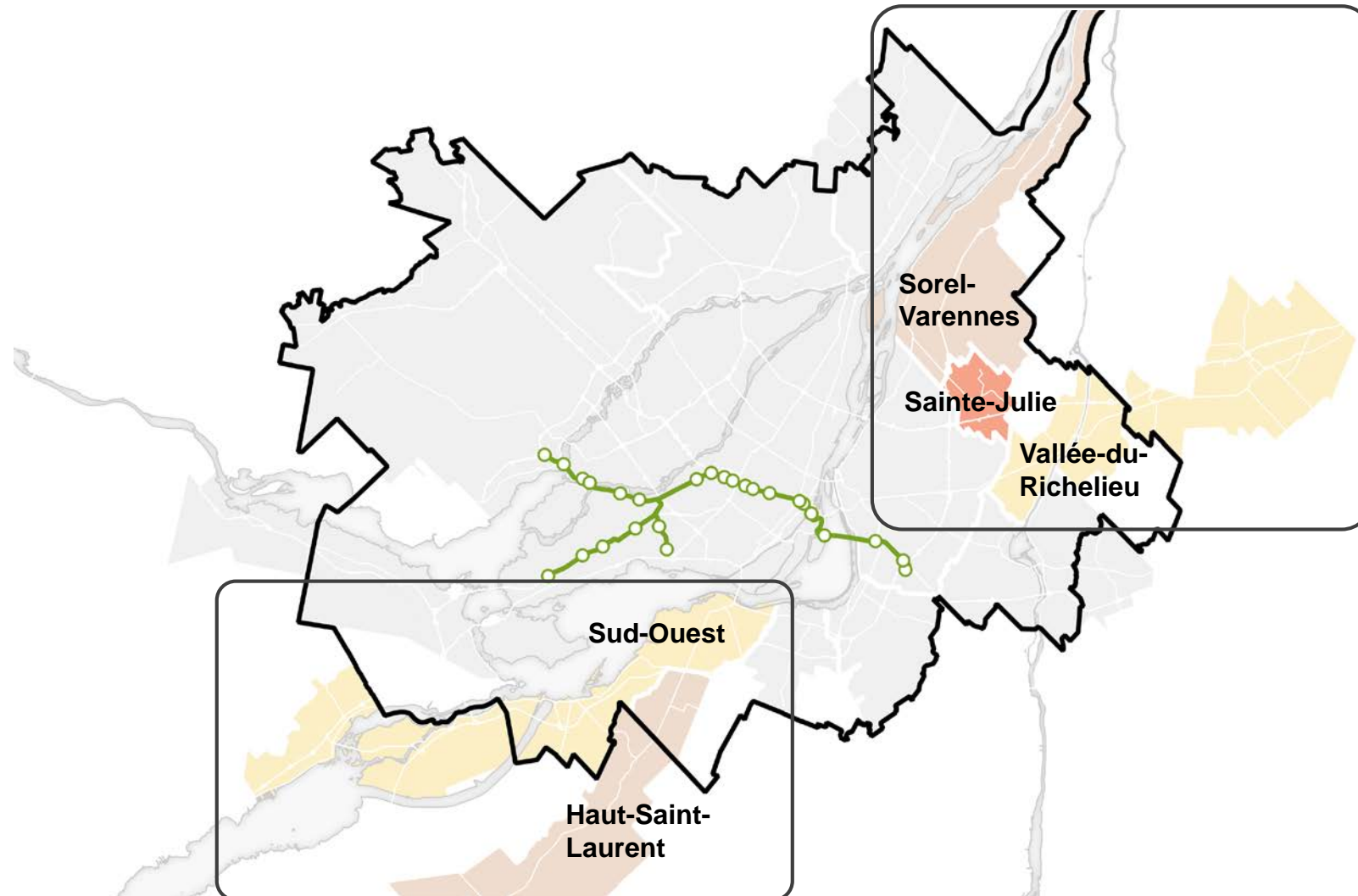
Les révisions de service bus dans le contexte du REM : 4 secteurs ciblés

- Plusieurs axes majeurs en rabattement au REM
- Revue des besoins en MPB et infrastructures



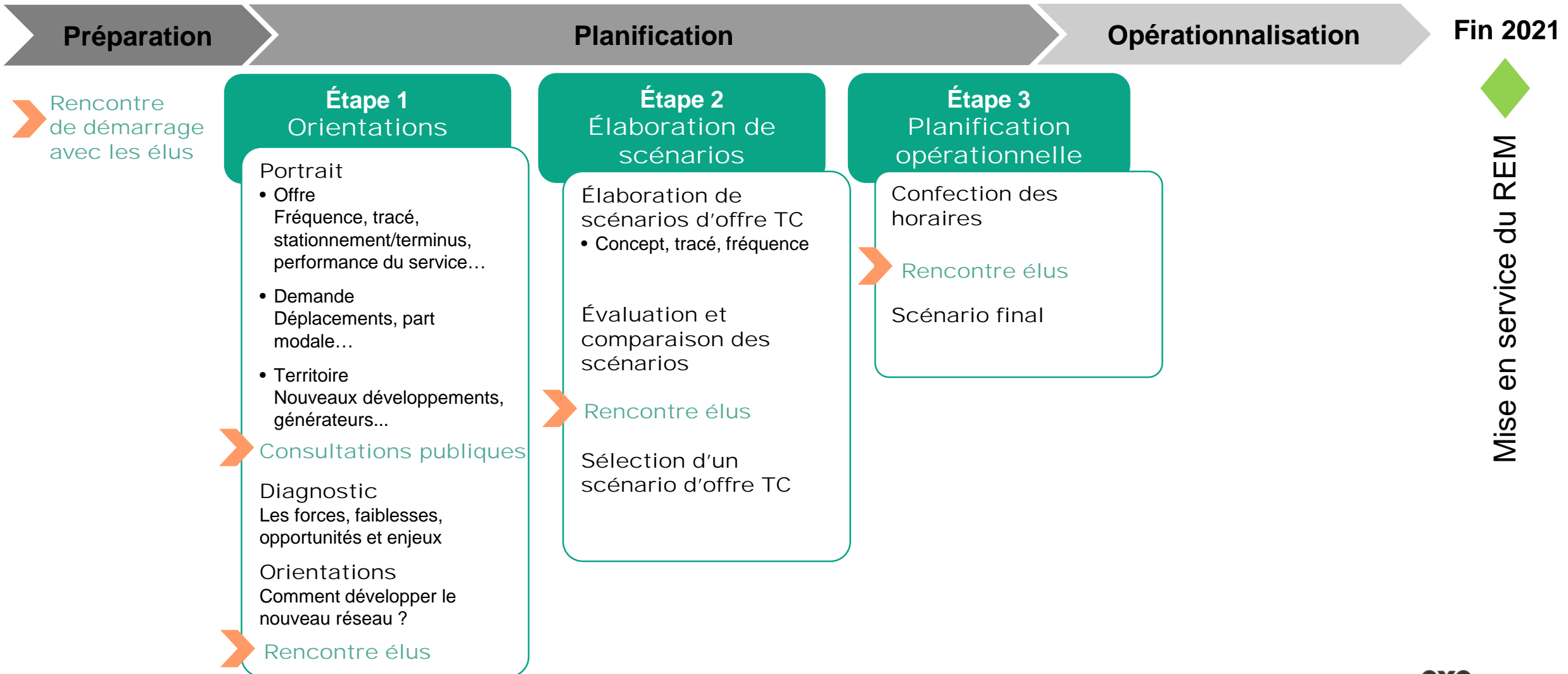
Développement des services bus d'exo Couronne sud

Les révisions de service bus dans les secteurs peu concernés par le REM




Refonte des réseaux pour l'arrivée du REM

Planification pour Chambly-Richelieu-Carignan, Le Richelain et Roussillon



 REMgrandmtl

 REMgrandmtl

 1 833 rem-info
(1 833 736-4636)

 info@rem.info

rem.info

Réseau
express
métropolitain

